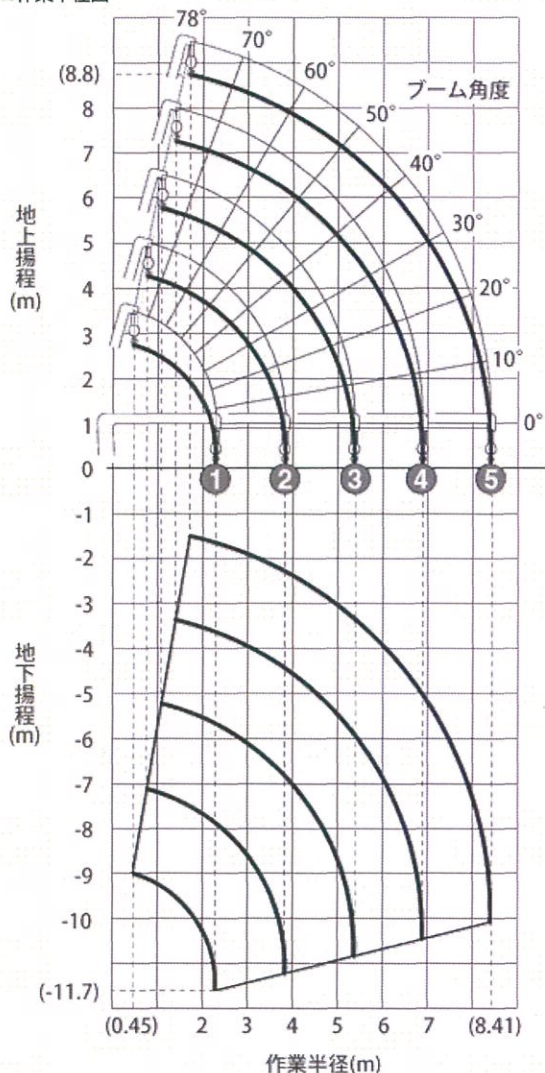


## 2.9t5段



- ◎クレーン容量 2.93t×1.4m
- ◎最大地上揚程 約8.8m
- ◎最大作業半径 8.41m×0.13t

■作業半径図



■定格荷重表

使用ブーム ①、①+②													
作業半径 (m)		1.0	1.4	1.5	1.8	2.0	2.5	3.0	3.5	3.835			
定格荷重 (t)	アウトリガ最大張出	2.9	2.9	2.65	2.25	2.05	1.65	1.3	1.0	0.9			
	アウトリガ最大張出以外	2.0	2.0	2.0	1.45	1.1	0.65	0.49	0.35	0.25			
使用ブーム ①+②+③													
作業半径 (m)		2.2	2.5	2.9	3.0	3.5	4.0	4.5	5.0	5.37			
定格荷重 (t)	アウトリガ最大張出	1.35	1.35	1.35	1.25	1.0	0.8	0.65	0.52	0.43			
	アウトリガ最大張出以外	0.8	0.65	0.53	0.5	0.38	0.28	0.22	0.16	0.12			
使用ブーム ①+②+③+④													
作業半径 (m)		3.4	3.8	4.0	4.5	5.0	5.5	6.0	6.5	6.89			
定格荷重 (t)	アウトリガ最大張出	0.85	0.85	0.75	0.6	0.5	0.42	0.36	0.32	0.27			
	アウトリガ最大張出以外	0.42	0.34	0.3	0.25	0.19	0.14	0.1	0.08	0.06			
使用ブーム ①+②+③+④+⑤													
作業半径 (m)		3.8	4.1	4.5	5.0	5.5	6.0	6.5	7.0	8.0	8.41		
定格荷重 (t)	アウトリガ最大張出	0.55	0.55	0.45	0.37	0.31	0.27	0.23	0.2	0.15	0.13		
	アウトリガ最大張出以外	0.35	0.29	0.25	0.2	0.16	0.13	0.1	0.07	0.04	0.03		

■仕様

商品コード	151358	151330	
クラス	EG専用5段	動力併用5段	
メーカー	古河ユニック(UNIC)		
型式	UR-W295CRS	UR-W295CMRS	
ブーム段数	5段		
駆動方式	ディーゼルエンジン仕様	AC200V電動モータ・ガソリンエンジン併用式	
最大クレーン容量※	2.93t×1.4m		
最大地上揚程 (m)	約8.8		
最大地下揚程 (m)	約11.7		
最大作業半径 (m)	8.41		
フック巻上速度 [ロープ掛数4] (m/min)	エンジン使用時	10.0[4層目]	
	電動モータ使用時	5.5[4層目]	
	50Hz	—	
	60Hz	6.7[4層目]	
ブーム伸長速度 [ブーム長さ] (m/s)	エンジン使用時	6.12[2.53~8.65]/20.0	
	電動モータ使用時	6.12/34.0	
	50Hz	—	
	60Hz	6.12/28.0	
ブーム上げ速度 (°/s)	エンジン使用時	0~78/11.0	
	電動モータ使用時	0~78/18.0	
	50Hz	—	
	60Hz	0~78/15.0	
旋回範囲/速度 (°/rpm)	360(連続)/1.5		
寸法 (mm)	全幅 ①	600	600
	全高 ②	1,375	1,430
	全長 ③	2,690	2,690
	軸距 ④	1,050	1,050
運転整備重量 (kg)	1,850		
走行装置			
走行速度 (前進・後進2段) (km/h)	エンジン使用時	0~2.3	
	電動モータ使用時	0~1.2	
	50Hz	—	
	60Hz	0~1.4	
クローラ設置長 (mm)	1,050		
クローラ接地圧 (kPa[kgf/cm <sup>2</sup> ])	48.0[0.49]	51.4[0.52]	
登坂能力(アプローチ角度) (°)	20(前進・後進共)		
駆動装置			
エンジン	定格出力 (kW/rpm[ps/rpm])	9.6/2,000[13.0/2,000]	
	燃料タンク (L)	6.0	
電動モータ	定格出力 (kW)	—	
	定格電圧 50/60Hz (V)	3.7(4P)	
	—	AC200V/AC200-220 (3相、3線)	
	制御盤	直入始動方式 コンバータ: AC200V →DC12V(150W)	
低騒音指定状況	低	低	
排ガス指定状況	—	—	

※アウトリガ最大張出し時

【使用上の注意】  
電動モータとエンジンの同時使用は危険ですので、絶対におこなわないでください。

■アウトリガ最大張出図

