

タダノ セルフクレーン

TM-ZF303SL型

仕 様 書

スペック番号 TM-30Z-3-022

株式会社 タダノ

管理番号 JA-04

TM-ZF303SL型 セルフクレーン

1. 主要諸元

クレーン容量	2.93t×2.7m(4本掛)
最大作業半径	7.5m
最大地上揚程	約9.1m(7トン車級架装時は約9.2m)
ブーム長さ	3.27m～7.7m
ブーム伸ばし速度	4.42m/13s
旋回角度	360°連続
旋回速度	2.5rpm
ブーム起伏角度	1°～78°
ブーム上げ速度	1°～78°/8s
フック巻上げ速度	18m/min(4層、4本掛)
ブーム形式	五角形3段油圧順次伸縮式
ブーム伸縮装置	複動油圧シリンダ直押式 2本
ブーム起伏装置	複動油圧シリンダ押上式
旋回装置	油圧モータ駆動ウォーム・平歯車減速式(ボールベアリング支持)
巻上装置	油圧モータ駆動平歯車減速式 メカニカルブレーキ
ワイヤロープ	径8mm×長さ51m 7×7+6×WS(26)
アウトリガ	複動油圧シリンダ直押式(手動引出し) 最大張出幅3.1m、中間張出幅2.6m、最小張出幅2.0m ジャッキストローク1,100mm又は1,200mm(架装車により異なります。)
油圧ポンプ	ギヤポンプ
作動油タンク容量	31ℓ
アクセル方式	オートアクセル(操作レバー連動アクセル機構)及び単独アクセル
安全装置	荷重計、荷重指示計、巻過警報装置、玉掛けロープはずれ止め、 警報ブザー、油圧安全弁、油圧シリンダロック装置、アウトリガフ ロート降下防止装置、アウトリガジャッキ同調伸縮装置

(注) 各速度は、無負荷、ポンプ吐出量 60ℓ/minの場合の値を示します。

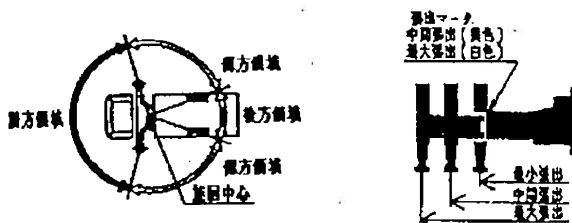
2. 空車時定格総荷重表

単位 (t)

単位 (t)

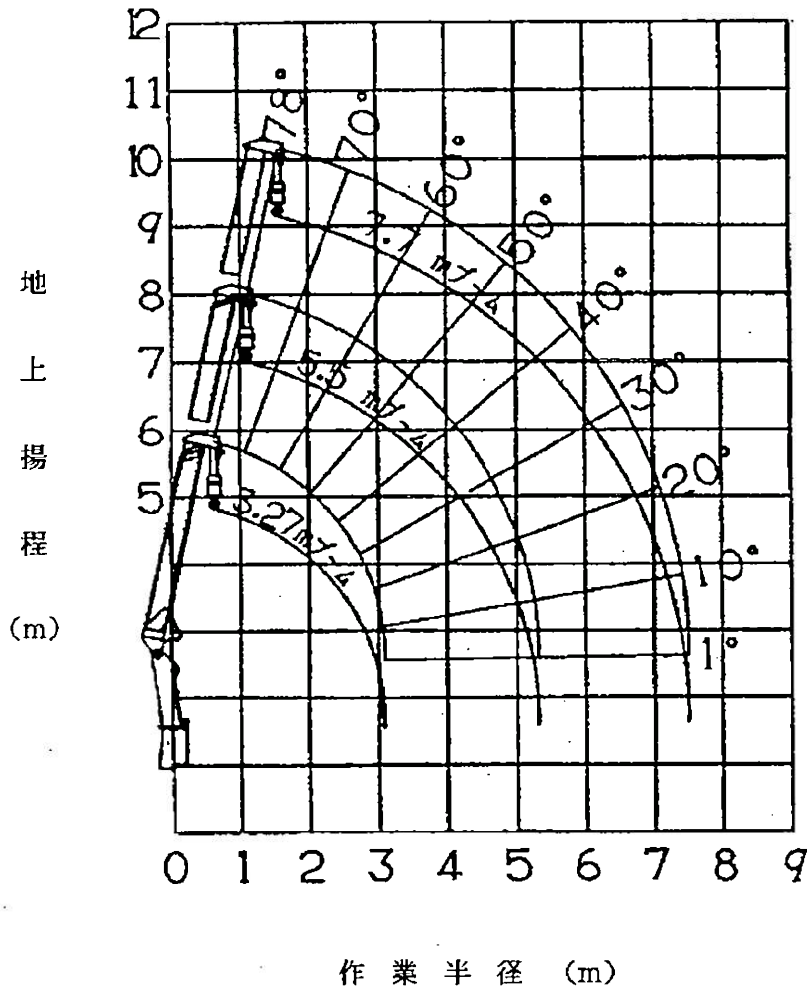
3.27mブーム, 5.5mブーム						
作業半径 (m)	空車時定格総荷重 (後方・側方吊り)					
	アウトリガ最大張出			アウトリガ最小張出		
	A	B	C	A	B	C
2.3 以下	—	—	2.93	—	—	1.38
2.4 以下	2.93	2.93	—	1.38	1.38	—
2.7	2.38	2.28	2.13	1.13	1.13	1.08
3.0	1.98	1.88	1.73	0.93	0.93	0.88
3.5	1.43	1.38	1.28	0.73	0.73	0.68
4.0	1.13	1.13	1.03	0.58	0.58	0.53
4.5	0.93	0.93	0.83	0.48	0.48	0.43
5.0	0.83	0.78	0.73	0.43	0.43	0.38
5.3	0.78	0.73	0.68	0.38	0.38	0.33

7.7mブーム			
作業半径 (m)	空車時定格総荷重 (後方・側方吊り)		
	アウトリガ最大張出		
	A	B	C
2.5 以下	—	—	2.33
2.7 以下	2.33	2.33	—
3.2	1.73	1.68	1.5
3.5	1.43	1.38	1.28
4.0	1.13	1.13	0.98
4.5	0.93	0.93	0.8
5.0	0.78	0.78	0.68
5.5	0.68	0.68	0.6
6.0	0.63	0.58	0.53
6.5	0.53	0.53	0.48
7.0	0.48	0.48	0.43
7.5	0.43	0.43	0.38



- (注) 1. 上表は、水平堅土上にアウトリガを使用してクレーンを水平に設置したときの性能であり、つり具等の重量 (フック重量 30 kg) を含んだ値を示します。
2. 空車時定格総荷重はクレーンの強度及び車両の安定度に基づいています。
3. 上表の作業半径は、負荷時のたわみを含んだ実際の作業半径を示します。
4. アウトリガ中間張出時は、アウトリガ最小張出の性能で作業してください。
5. 前方領域で作業するときは、空車時定格総荷重の 25%以下で作業してください。
6. 各ブーム長さを少しでも超えたときは、次のブーム長さの性能で作業してください。
7. 5.5 mを超えるブームの長さで作業するときは、必ずアウトリガを最大に張り出してください。
8. 車体傾斜時のクレーン作業は禁止します。
9. 車体傾斜はアウトリガを引き出さずに行ってください。
10. 空車時定格総荷重は、架装車により異なります。
(表の A は 7 トン車級及びホイールベース 4200 mm 以上の車両、B はホイールベース 3700 mm 以上 4200 mm 未満の車両、C はホイールベース 3700 mm 未満の車両及びベッドレスキャブ車の場合を示します。)

3. 作業半径 - 揚程図



(注) 本図はブームのたわみを含んでいません。

4. 外観図

